

KAMU HARCAMA ANALİZİ NEDİR? NE İŞE YARAR?



TESEV
Türkiye Ekonomik ve
Sosyal Etüdler Vakfı
Türkish Economic and
Social Studies Foundation

- **KAMU HARCAMALARI ANALİZİ**
 - AMAÇ VE YÖNTEM
 - MAKRO ANALİZ
 - MİKRO ANALİZ
 - PİLOT İLLER KARŞILAŞTIRMASI
 - ÇALIŞMANIN ARAÇLARI ARASINDA KARŞILAŞTIRMALI ANALİZ

- **KAMU HARCAMA ANALİZİ NEDİR?**
 - **Kamu Harcama Analizi (KHA) coğrafi bir alanda, bir yıl içinde kamu kaynaklarından ne kadar para harcandığının ortaya çıkarılması için yapılan çalışmadır.**
 - **Kamu harcamalarının bir kritere dayanıp dayanmadığının, etkin olup olmadığının ve gerçek ihtiyaç sahiplerine gidip gitmediğinin anlaşılması için yapılan bir analizdir.**
- **AMAÇ**
 - **Kamunun yaptığı harcamaların vatandaşlar tarafından izlenmesi,**
 - **Yoksulluğun giderilmesi için kamu harcamalarının daha iyi planlanması,**
 - **Bütçeleme sürecinde şeffaflık, hesap verilebilirliğin sağlanması,**
 - **Hazırlanan Stratejik planlar için bir veri kaynağı (girdi) sağlanması**

- YÖNTEM

- KHA Kullanılan Veriler

- Kamu kurumu ve kuruluşlarının yıl sonu kesinleşmiş gider hesapları
 - Genel Bütçe, döner sermaye, İÖİ...vb harcamalar, her yıl Maliye Bakanlığı'nın her yılı düzenli olarak yayınladığı bilgilerden elde ediliyor.
 - Özellikle ilçe düzeyinde ve kurum düzeyindeki veriler kurumların kendilerinden alınıyor.

- Bu Analizde Kapsanan Harcamalar

- Genel Bütçeli Kuruluşlar/Merkezi Yönetim Kaynağı
 - Döner Sermaye kaynağından sağlanan fonlar
 - İÖİ harcamaları
 - Sosyal Yardımlaşma ve Dayanışma Fonun'un Yaptığı Harcamalar
 - Belediyeler (merkez ve ilçe belediyeleri)
 - Sosyal Güvenlik Kuruluşları.

- Verilere İlişkin

- Çalışma süresince ortaya çıkan durumu verilerinin, özellikle ilçeler ölçeğinde mikro analize ilişkin verilerin eksikliği, bulunan ve elde edilme gücü olmuştur. Ayrıca, verilerin tutarlılığı ve doğruluğu konusunda da haklı bazı soru işaretleri ortaya çıkmıştır. Standart ve sağlıklı veri toplamanın bu tip analizler için hayati önemde olduğunu vurgulamak isteriz.
- Eldeki verilerle geliştirilen bu yöntem kuşkusuz yeni verilerle zenginleştirilerek kamu kaynağının ve dolayısıyla kamu harcamalarının etkinliğini/verimliliğini ölçebilecek yeni bir yöntemle dönüştürülebilir. Burada eldeki kısıtlı verilerle geliştirilen yöntem, esas olarak kamu kaynağının kullanılmasında (kamu harcamaları) herhangi bir kıstas ve ölçü olup olmadığının ortaya konulabilmesidir. Çalışmanın bulgularından da ortaya konulabileceği gibi buna “evet” demek pek mümkün gözüküyor.

- **Örnek: Yalova İli Makro Analizi**
 - Sosyoekonomik Gelişmişlik Sıralaması
 - Genel Bütçe Harcamaları
 - Toplam Merkezi Yönetim Harcaması
 - Yerel Yönetim Harcaması
 - Toplam Harcama

Sosyoekonomik Gelişmişlik Endeksi



Sosyoekonomik Gelişmişlik Sıralaması				
	Türkiye'de Kaçınıcı Sırada? (1996, 76 il içinde)	Türkiye'de Kaçınıcı Sırada? (2003, 81 il içinde)	Sıra Değişim Değeri	2003 Sosyoekonomik Gelişmişlik Endeksi
Yalova	27	9	18	0,93541
Kocaeli	4	4	0	1,94329
Bursa	5	5	0	1,67890
Kaynak: DPT				
Not: Yalova, 1996 yılında il olmadığı için "27" değeri ilçe olarak hesaplanmıştır.				

Genel Bütçeden Yapılan Harcamalar ve Komşu İllerle Karşılaştırılması (2005;YTL)



Fonksiyonel Bütçe Kalemleri	Yalova	Komşu İller	Türkiye Ortalaması
Genel Kamu Hizmetleri	47	39	52
Savunma Hizmetleri	16	190	101
Kamu Düzeni ve Güvenlik Hizmetleri	144	88	111
Ekonomik İşler ve Hizmetler	48	70	146
Çevre Koruma Hizmetleri	1	1	1
İskan ve Toplum Refahı Hizmetleri	1	3	4
Sağlık Hizmetleri	90	86	105
Dinlenme Kültür ve Din Hizmetleri	18	17	28
Eğitim Hizmetleri	268	264	253
TOPLAM	632	757	801

Kaynak: TC Maliye Bakanlığı

Not 1: Sosyal Güvenlik ve Sosyal Yardım Hizmetleri hesaplama dahil edilmemiştir.

Not 2: Yalova'nın komşu illeri Kocaeli ve Bursa'dır.

Genel Bütçeden Yalova'nın Komşu İllerine Yapılan Kişi Başı Harcamalar

Fonksiyonel Bütçe Kalemleri	Bursa	Kocaeli
Genel Kamu Hizmetleri	37	40
Savunma Hizmetleri	47	332
Kamu Düzeni ve Güvenlik Hizmetleri	90	86
Ekonomik İşler ve Hizmetler	126	13
Çevre Koruma Hizmetleri	1	1
İskan ve Toplum Refahı Hizmetleri	6	0
Sağlık Hizmetleri	82	90
Dinlenme Kültür ve Din Hizmetleri	19	15
Eğitim Hizmetleri	232	296
TOPLAM	640	873

Genel Bütçeden Yalova İline Yapılan Harcamalar ve Türkiye Toplamı ile Karşılaştırılması (2005; YTL)



Fonksiyonel Bütçe Kalemleri	Yalova	Türkiye Toplamı	Yalova/Türkiye Toplamı (%)
Genel Kamu Hizmetleri	7.974.000	3.541.416.000	0,2
Savunma Hizmetleri	2.706.000	6.828.936.000	0,0
Kamu Düzeni ve Güvenlik Hizmetleri	24.293.000	7.512.625.000	0,3
Ekonomik İşler ve Hizmetler	8.043.000	9.882.845.000	0,1
Çevre Koruma Hizmetleri	204.000	68.242.000	0,3
İskan ve Toplum Refahı Hizmetleri	110.000	300.706.000	0,0
Sağlık Hizmetleri	15.118.000	7.145.876.000	0,2
Dinlenme Kültür ve Din Hizmetleri	3.043.000	1.881.160.000	0,2
Eğitim Hizmetleri	45.141.000	17.173.948.000	0,3
TOPLAM	106.632.000	54.335.754.000	0,2

Kaynak: TC Maliye Bakanlığı

NOT 1: Türkiye Toplamı "Merkez" hariç genel bütçe harcamalarını göstermektedir.

NOT 2: Yalova Nüfusu ((168 593)/ (Türkiye nüfusu (67 803 927)))=%0,2

NOT 3: Toplam Yalova Harcaması, Türkiye Toplamı ile karşılaştırılırken hesaplama Sosyal Güvenlik Harcamaları dahil edilmemiştir.

Genel Bütçe, Döner Sermaye ve Sosyal Güvenlik Kuruluşlarından Yapılan Kişi Başı Harcamalar (YTL; 2005)



Fonksiyonel Bütçe Kalemleri	Genel Bütçe	Döner Sermaye	Sosyal Güvenlik Kuruluşları	Toplam
Genel Kamu Hizmetleri	47			47
Savunma Hizmetleri	16			16
Kamu Düzeni ve Güvenlik Hizmetleri	144			144
Ekonomik İşler ve Hizmetler	48	7		55
Çevre Koruma Hizmetleri	1			1
İskan ve Toplum Refahı Hizmetleri	1			1
Sağlık Hizmetleri	90	3	108	201
Dinlenme Kültür ve Din Hizmetleri	18			18
Eğitim Hizmetleri	268	17		285
Sosyal Güvenlik ve Sosyal Yardım Hizmetleri			841	841
TOPLAM	632	27	949	1608

Kaynak: TC Maliye Bakanlığı

NOT 1: "Sosyal Güvenlik" SSK, Emekli Sandığı ve Bağ-Kur emeklisi ikramiye ve maaş ödemelerini kapsamaktadır.

Yerel Yönetimler Tarafından Yapılan Kişi Başı Harcamalar (YTL; 2005)



Fonksiyonel Bütçe Kalemleri	İl Özel İdaresi (İÖİ)	Merkez Belediye	Diğer Belediyeler	Toplam
Genel Kamu Hizmetleri	26	93		
Savunma Hizmetleri		0		
Kamu Düzeni ve Güvenlik Hizmetleri		9		
Ekonomik İşler ve Hizmetler	35	37		
Çevre Koruma Hizmetleri		28		
İskan ve Toplum Refahı Hizmetleri	4	5		
Sağlık Hizmetleri	1	3		
Dinlenme Kültür ve Din Hizmetleri	2	0		
Eğitim Hizmetleri	21	0		
TOPLAM	89	175	161	425

NOT 1: İl Özel İdaresi (İÖİ) 2005 yılı kesin gider hesapları, Yalova İÖİ'den temin edilmiştir. Bu veriler ilgili klasörde bulunmaktadır.

NOT 2: Belediyelere ilişkin verilere ilgili belediyelerden ulaşılmıştır. Bu rakamlar elektronik ortamda ve ilgili klasörlerde bulunmaktadır.

Belediye Adı	Nüfus	Yapılan Toplam Harcama	Kişi Başı Toplam Harcama
Merkez	86.091	29.565.654	343
Altınova	22.801	1.660.575	73
Armutlu	7.858	1.994.809	254
Çiftlikköy	24.789	4.173.091	168
Çınarcık	21.650	4.364.250	202
Termal	5.404	1.054.468	195
TOPLAM	168.593	42.812.847	
Ortalama Kişi Başı Harcama			254
Merkez Belediye Hariç Ortalama Kişi Başı Harcama			161

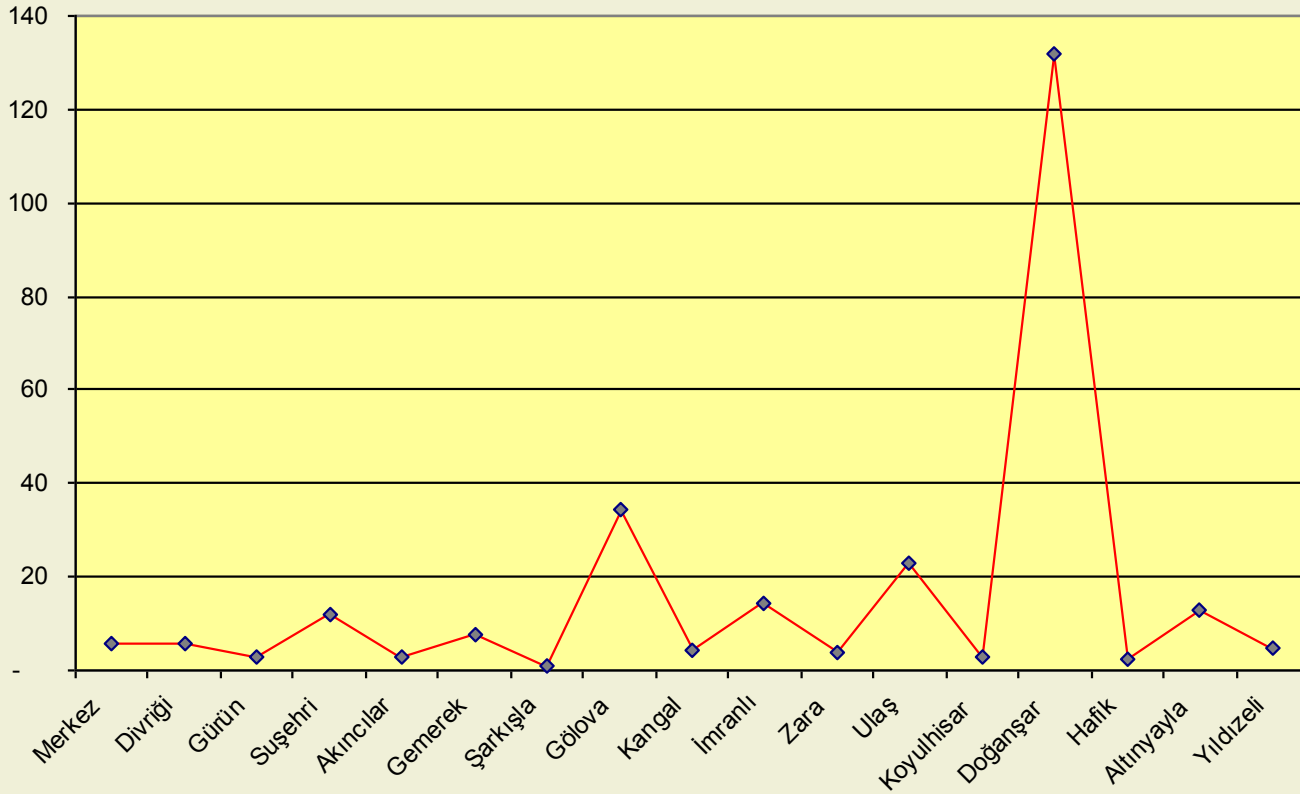
2005 Yılı Yalova İli Toplam Kamu Harcamaları (Kişi Başı; YTL)



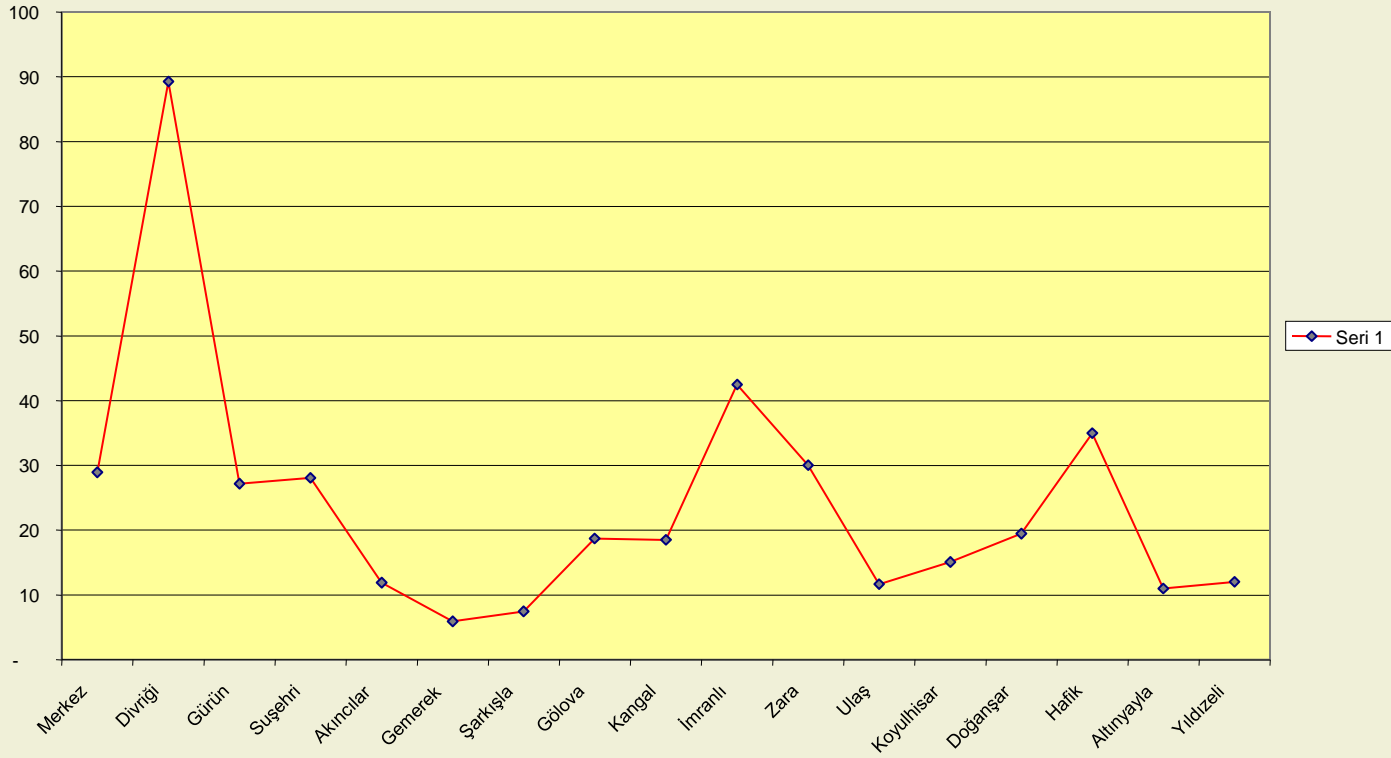
Fonksiyonel Bütçe Kalemleri	Genel Bütçe	Sosyal Güvenlik Sistemi	Döner Sermaye	İöi	Merkez Belediye	Diğer Belediyeler	Toplam
Genel Kamu Hizmetleri	47		0	26	93		
Savunma Hizmetleri	16				0		
Kamu Düzeni ve Güvenlik Hizmetleri	144				9		
Ekonomik İşler ve Hizmetler	48		7	35	37		
Çevre Koruma Hizmetleri	1				28		
İskan ve Toplum Refahı Hizmetleri	1			4	5		
Sağlık Hizmetleri	90	108	3	1	3		
Dinlenme Kültür ve Din Hizmetleri	18			2	0		
Eğitim Hizmetleri	268		17	21	0		
Sosyal Güvenlik ve Sosyal Yardım Hizmetleri		841					
TOPLAM	632	949	27	89	175	161	2034

- Örnek: Sivas Mikro Analizi
 - Altyapı Harcama Analizi (KÖYDES, İÖİ)
 - Eğitim Harcaması (İlköğretim bazında, Genel Bütçe ve İÖİ Harcaması)
 - Sağlık Harcaması (Sağlık Ocağı, Hastane, Yeşil Kart)

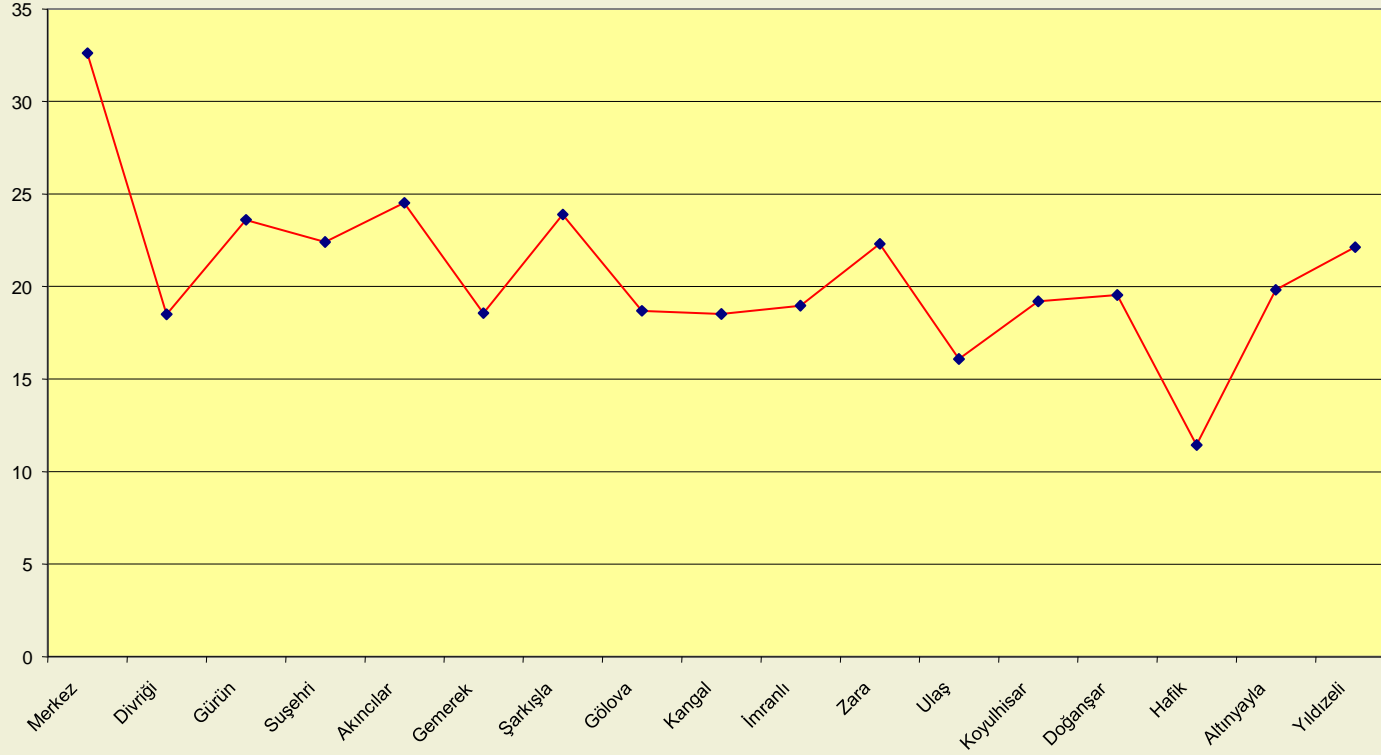
İlçe Gelişmişlik Endeksi/Belediyelerin Kişi Başı Altyapı Harcamaları (2005; YTL)



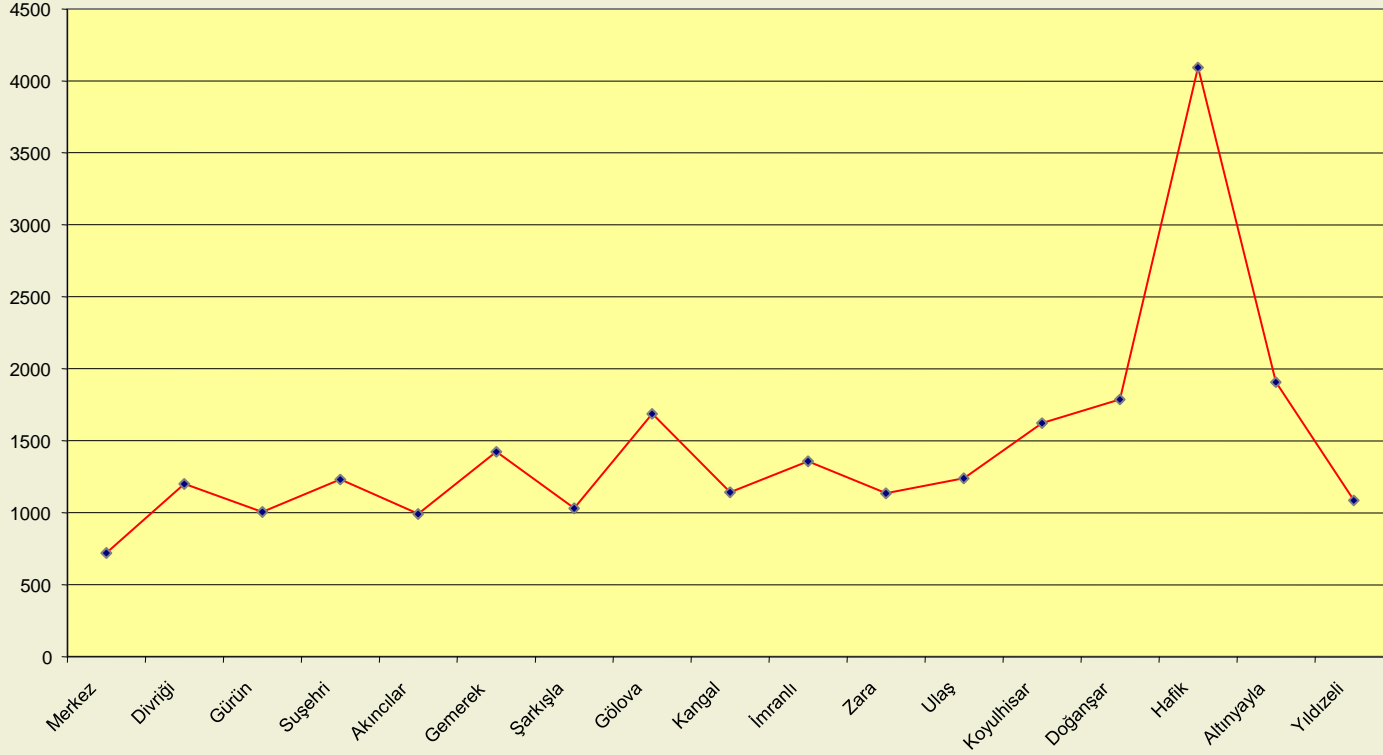
İlçe Gelişmişlik Endeksi/Köy Nüfusu Başına İÖİ ve KÖYDES Altyapı Harcaması (2005; YTL)



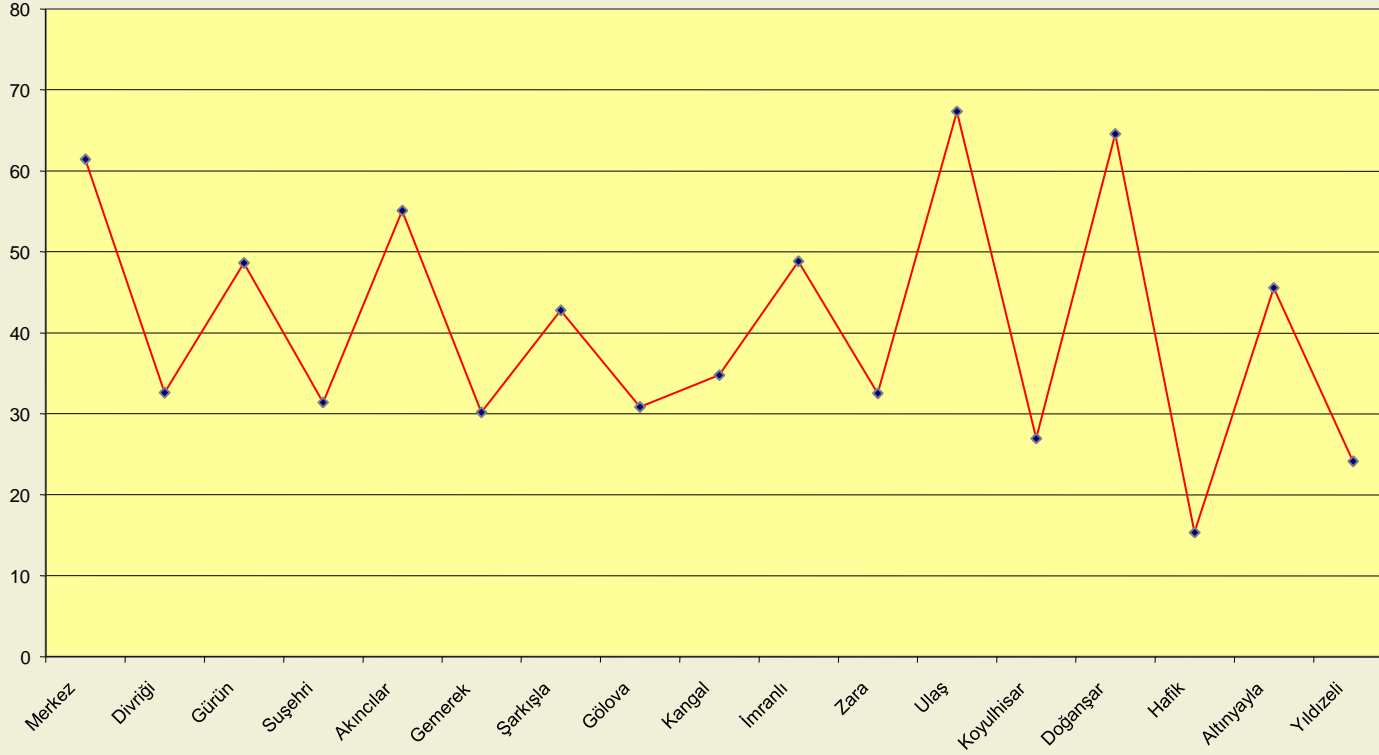
İlçe Gelişmişlik Endeksi/İlköğretimde Derslik Başına Öğrenci (2005)



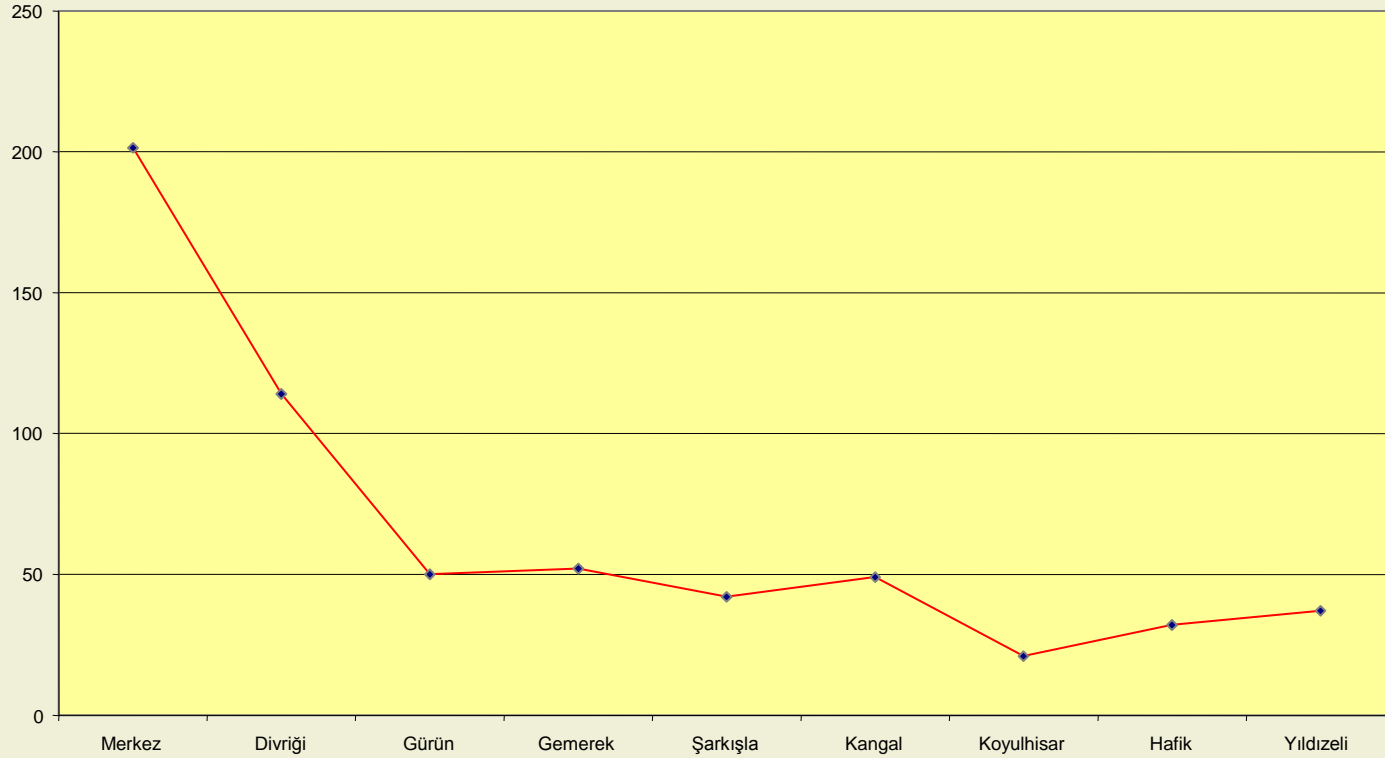
İlçe Gelişmişlik Endeksi/İlköğretimde Öğrenci Başına Toplam Harcama (2005; YTL)



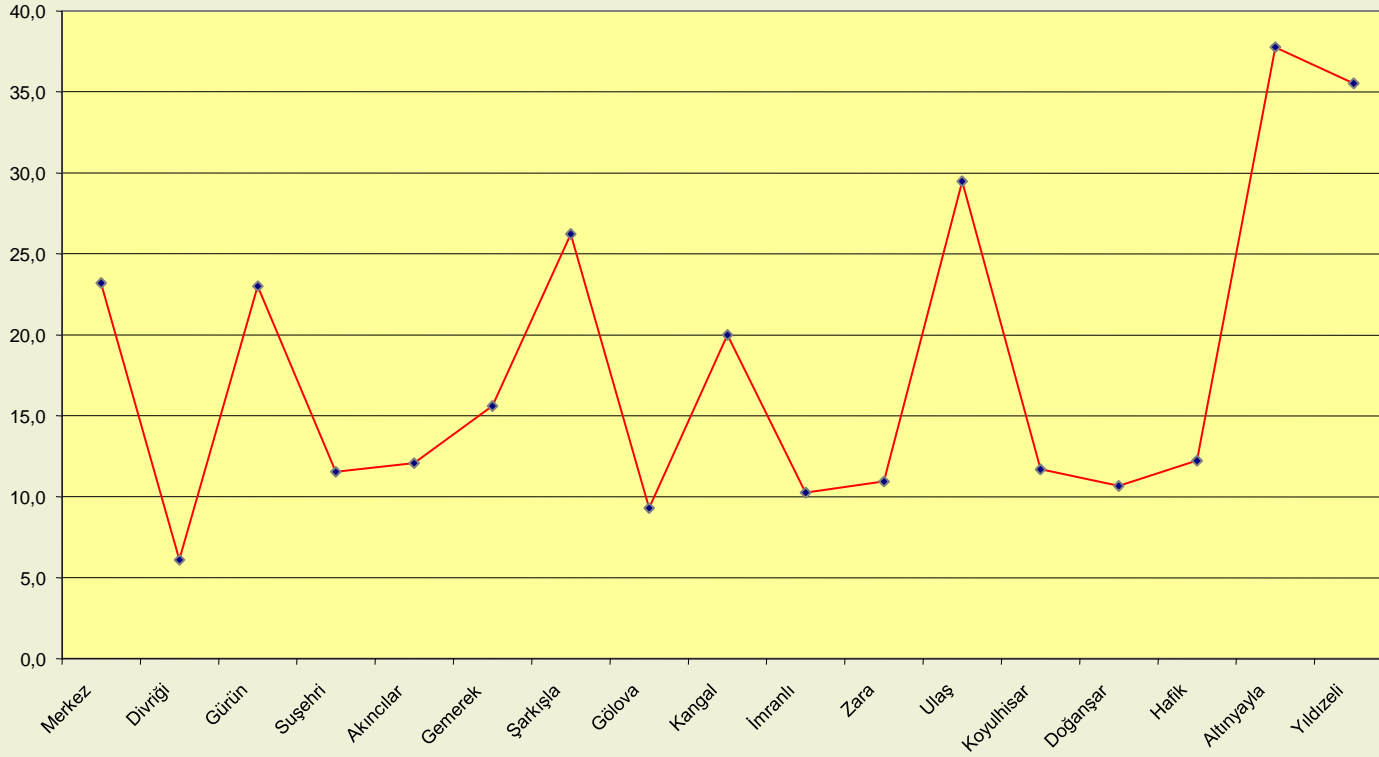
İlçe Gelişmişlik Endeksi/Nüfus Başına Sağlık Ocağı Harcaması (2005; YTL)



İlçe Gelişmişlik Endeksi/Nüfus Başına Toplam Hastane Harcaması (2005; YTL)



İlçe Gelişmişlik Endeksi/Nüfus Başına Yeşil Kart Harcaması (2005; YTL)



- Merkez Belediye ve İÖİ Harcaması
- Genel Bütçe Harcaması

Yerel Yönetimler Tarafından Yapılan Kişi Başı Harcamalar (YTL; 2005)



	Sivas		Ankara		Diyarbakır		Yalova		Çanakkale		Kars	
	Merkez Belediye	İl Özel İdaresi	Merkez Belediye (2006)	İl Özel İdaresi (2006)	Merkez Belediye (2006)	İl Özel İdaresi (2006)	Merkez Belediye	İl Özel İdaresi	Merkez Belediye	İl Özel İdaresi (2006)	Merkez Belediye	İl Özel İdaresi
Fonksiyonel Bütçe Kalemleri												
Genel Kamu Hizmetleri	36	19	46	7		58	93	14	71	37	34	18
Savunma Hizmetleri			0	0		9				0	0	
Kamu Düzeni ve Güvenlik Hizmetleri	14		5	0		0			10		5	0
Ekonomik İşler ve Hizmetler	10	13	69	15		6	37	37	128	47	19	37
Çevre Koruma Hizmetleri	20	9		3		0	28		55		48	0
İskan ve Toplum Refahı Hizmetleri	46	43	21	19		0	5	14		2	58	7
Sağlık Hizmetleri	4	3	5	1		2	3	1	1	1		14
Dinlenme Kültür ve Din Hizmetleri			4	89	3		3			3	2	3
Eğitim Hizmetleri	2	24		16		39		21		24		36
Toplam	132	115	236	65	161	117	175	90	264	115	166	114
ANA TOPLAM	247		301		278		265		379		281	

Genel Bütçeden Pilot İllere Yapılan Kişi Başı Harcamaların Türkiye Ortalaması İle Karşılaştırılması (2005; YTL)



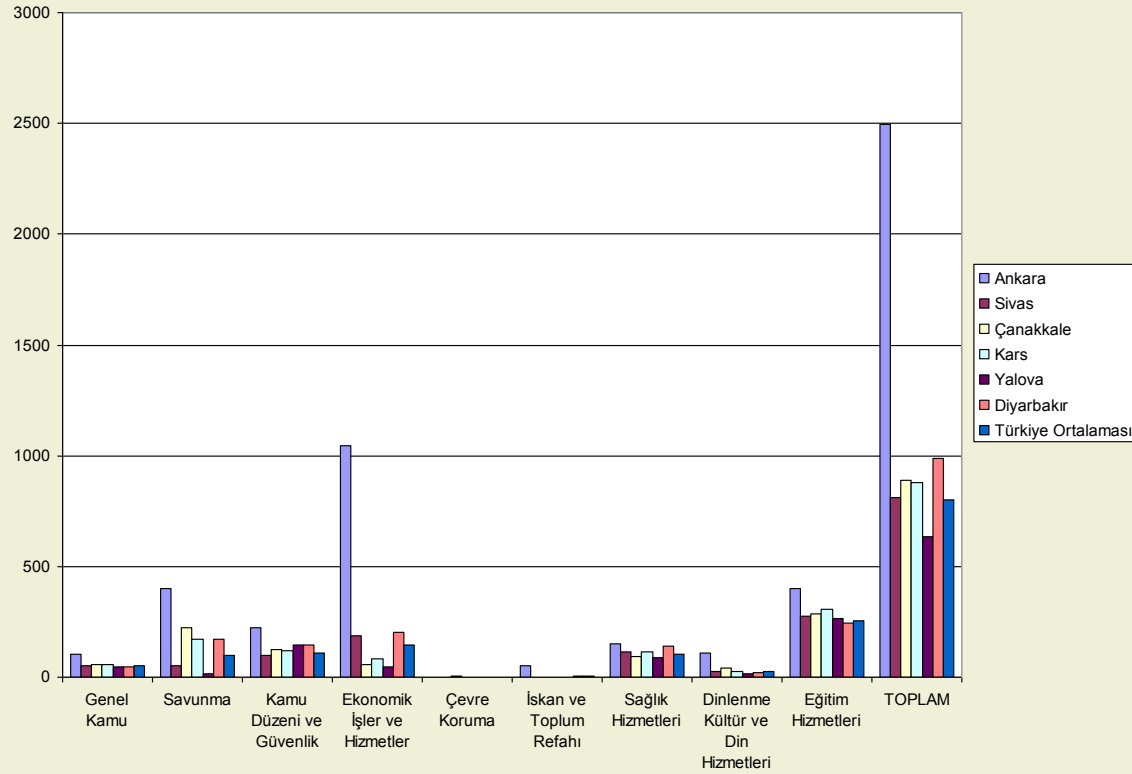
Fonksiyonel Bütçe Kalemleri	Ankara	Sivas	Çanakkale	Kars	Yalova	Diyarbakır	Türkiye Ortalaması
Genel Kamu	106	51	56	55	47	49	52
Savunma	403	52	223	174	16	173	101
Kamu Düzeni ve Güvenlik	225	101	125	121	144	147	111
Ekonomik İşler ve Hizmetler	1046	189	59	84	48	201	146
Çevre Koruma	1	1	4	1	1	1	1
İskan ve Toplum Refahı	53	1	1	2	1	7	4
Sağlık Hizmetleri	149	113	95	114	90	139	105
Dinlenme Kültür ve Din Hizmetleri	112	27	41	24	18	22	28
Eğitim Hizmetleri	398	277	285	305	268	247	253
TOPLAM	2493	812	889	880	632	986	801

NOT 1 : Rakamlar Maliye Bakanlığı'nın <http://www.muhasabat.gov.tr> adresinde yayınladığı verilerden hesaplanarak bulunmuştur.

Pilot illere Genel Bütçeden Yapılan Kişi Harcamalar (2005;YTL)



Pilot İllere Genel Bütçeden Yapılan Kişi Başı Harcamalar (2005;YTL)



Pilot İllere Yapılan Kişi Başı Merkez Belediye Harcaması (2005; YTL)

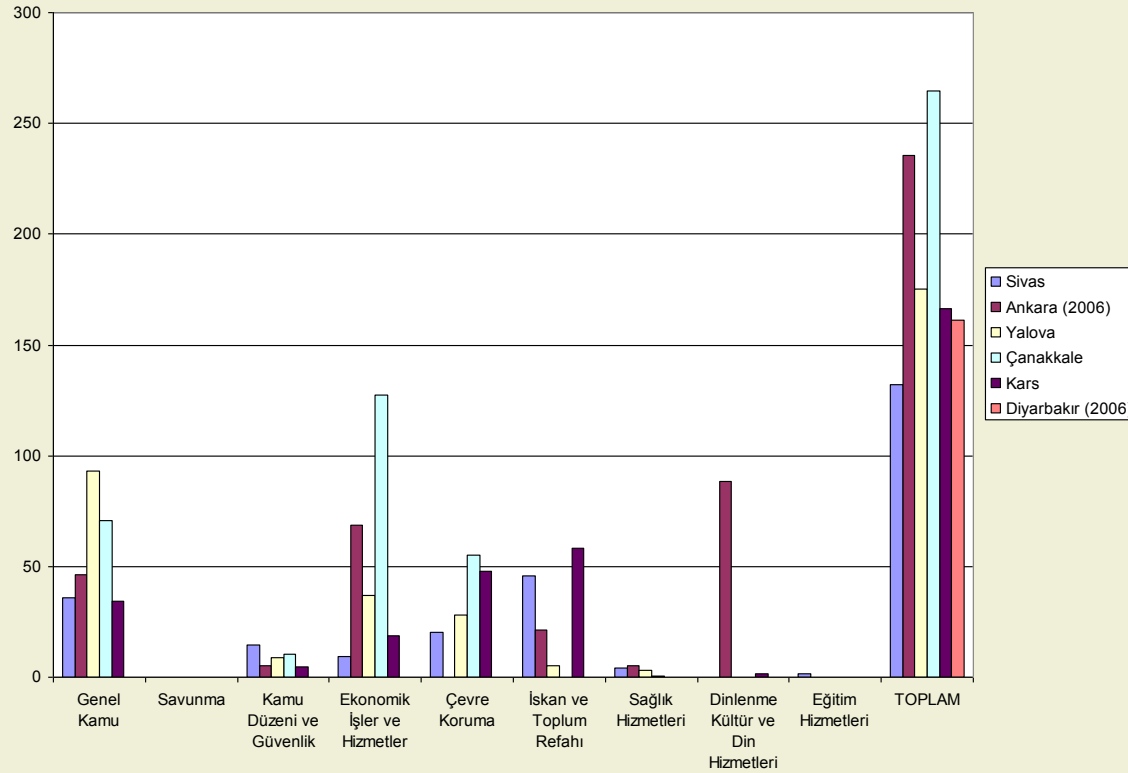


Fonksiyonel Bütçe Kalemleri	Sivas	Ankara (2006)	Yalova	Çanakkale	Kars	Diyarbakır (2006)
Genel Kamu	36	46	93	71	34	
Savunma		0			0	
Kamu Düzeni ve Güvenlik	14	5	9	10	5	
Ekonomik İşler ve Hizmetler	10	69	37	128	19	
Çevre Koruma	20		28	55	48	
İskan ve Toplum Refahı	46	21	5		58	
Sağlık Hizmetleri	4	5	3	1		
Dinlenme Kültür ve Din Hizmetleri		89			2	
Eğitim Hizmetleri	2					
TOPLAM	132	236	175	264	166	161

Pilot İllere Yapılan Kişi Başı Merkez Belediye Harcaması (2005;YTL)



Pilot İllere Yapılan Kişi Başı Merkez Belediye Harcaması (2005;YTL)



Pilot İllere Yapılan Kişi Başı İÖİ Harcaması (2005; YTL)

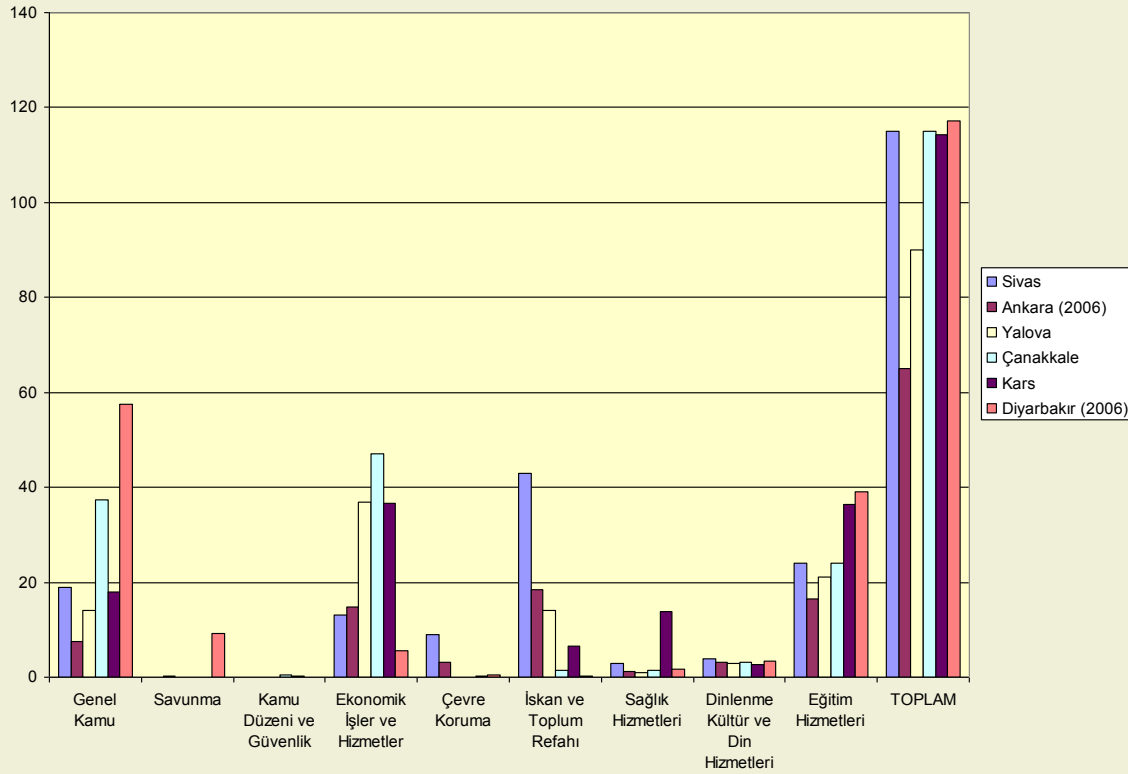


Fonksiyonel Bütçe Kalemleri	Sivas	Ankara (2006)	Yalova	Çanakkale	Kars	Diyarbakır (2006)
Genel Kamu	19	7	14	37	18	58
Savunma		0		0		9
Kamu Düzeni ve Güvenlik		0		0	0	0
Ekonomik İşler ve Hizmetler	13	15	37	47	37	6
Çevre Koruma	9	3			0	0
İskan ve Toplum Refahı	43	19	14	2	7	0
Sağlık Hizmetleri	3	1	1	1	14	2
Dinlenme Kültür ve Din Hizmetleri	4	3	3	3	3	3
Eğitim Hizmetleri	24	16	21	24	36	39
TOPLAM	115	65	90	115	114	117

Pilot İllere Yapılan Kişi Başı İÖİ Harcaması (2005;YTL)



Pilot İllere Yapılan Kişi Başı İÖİ Harcaması (2005;YTL)



ÇALIŞMANIN ARAÇLARI ARASINDA KARŞILAŞTIRMALI ANALİZ



- Örnek: Çalışmanın Araçları Arasında Karşılaştırmalı Eğitim Analizi
 - Sivas
 - Kars
 - Yalova
 - İller Arasında Karşılaştırmalı Analiz

Çalışmanın Araçları Arasında Karşılaştırmalı Analiz (Eğitim)



Sivas											Genel Memnuniyet (İl ortalaması)		Toplam Harcamaya Göre Memnuniyet	
İlçeler	2003 Gelişmişlik Endeksi	Öğrenci /Derslik	Öğrenci/ Öğretmen	Toplam Harcama/Öğrenci (YTL)	Toplam Okuma Yazma Bilenlerin Oranı (%)	Okuma Yazma Bilen Kadınların Oranı (%)	Okul Bitirmeyenlerin Oranı (%)	İlköğretim Mezunlarının Oranı (%)	Memnun Olan (%)	Memnun Olmayan (%)	Memnun Olan (%)	Memnun Olmayan (%)		
Merkez	1,66151	33	21	720	89	82	23	42						
Divriği	0,22603	18	18	1.200	83	72	22	45						
Gürün	-0,15674	24	21	1.004	87	79	25	49						
Suşehri	-0,21177	22	22	1.231	84	76	17	52						
Akıncılar	-0,25162	25	23	991	81	69	19	50						
Gemerek	-0,28763	19	17	1.424	90	84	23	48						
Şarkışla	-0,29641	24	19	1.030	84	75	20	51						
Gölova	-0,32642	19	18	1.687	79	68	20	51						
Kangal	-0,42254	19	23	1.142	83	75	19	51						
İmranlı	-0,42572	19	20	1.357	78	63	14	52						
Zara	-0,44251	22	25	1.136	79	69	17	48						
Ulaş	-0,64741	16	19	1.240	84	74	26	48						
Koyulhisar	-0,66182	19	20	1.622	81	72	21	52						
Doğanşar	-0,68753	20	23	1.786	73	61	21	44						
Hafik	-0,76926	11	11	4.092	76	63	18	47						
Altınyayla	-0,79505	20	23	1.907	83	76	31	45						
Yıldızeli	-0,80550	22	22	1.084	83	75	25	48						
TOPLAM		26	21	963					73,2	26,8	80	17		

Çalışmanın Araçları Arasında Karşılaştırmalı Analiz (Eğitim)



Yalova												
İlçeler	2003 Gelişmişlik Endeksi	Öğrenci/ Derslik	Öğrenci/ Öğretmen	Toplam Harcama/Öğrenci (YTL)	Toplam Okuma Yazma Bilenlerin Oranı (%)	Okuma Yazma Bilen Kadınların Oranı (%)	Okul Bitirmeyenlerin Oranı (%)	İlköğretim Mezunlarının Oranı (%)	Genel Memnuniyet (il ortalaması)		Toplam Harcamaya Göre Memnuniyet	
									Memnun Olan (%)	Memnun Olmayan (%)	Memnun Olan (%)	Memnun Olmayan (%)
Merkez	2,42	35	21	1.344	93	88	19	51				
Çınarcık	1,17	23	19	2.081	94	90	17	57				
Çiftlikköy	1,10	23	19	1.960	93	89	19	53				
Altınova	1,10	17	16	601	92	86	16	52				
Armutlu	1,03	23	18	1.539	94	91	19	60				
Termal	0,78	15	14	3.318	95	92	18	55				
TOPLAM		27	19	1.460					76	24	76	18

Çalışmanın Araçları Arasında Karşılaştırmalı Analiz (Eğitim)



Kars

İlçeler	2003 Gelişmişlik Endeksi	Öğrenci/ Derslik	Öğrenci/ Öğretmen	Toplam Harcama/Öğrenci (YTL)	Toplam Okuma Yazma Bilenlerin Oranı (%)	Okuma Yazma Bilen Kadınların Oranı (%)	Okul Bitirmeyenlerin Oranı (%)	İlköğretim Mezunlarının Oranı (%)	Genel Memnuniyet (İl ortalaması)		Toplam H
									Memnun Olan (%)	Memnun Olmayan (%)	Göre Me
Merkez	0,48958	33	31	83	87	79	23	42			
Sarıkamış	-0,49395	28	30	385	83	71	29	40			
Kağızman	-0,71810	31	33	151	76	64	29	37			
Akyaka	-0,84890	20	24	62	85	76	26	49			
Selim	0,95361	20	30	65	84	75	27	48			
Susuz	-1,00333	18	23	31	80	70	27	42			
Arpaçay	-1,07705	19	28	44	83	74	29	46			
Digor	-1,30191	34	34	75	75	64	34	36			
TOPLAM		27	30	140					67	32	27

Çalışmanın Araçları Arasında Karşılaştırmalı Analiz (Eğitim)



İller Karşılaştırması

İller	2003 Gelişmişlik Endeksi	Öğrenci/ Derslik	Öğrenci/ Öğretmen	Toplam Harcama/Öğrenci (YTL)	Toplam Okuma Yazma Bilenlerin Oranı (%)	Okuma Yazma Bilen Kadınların Oranı (%)	Okul Bitirmeyenlerin Oranı (%)	İlköğretim Mezunlarının Oranı (%)	Genel Memnuniyet (İl ortalaması)		Toplam Harcamaya Göre Memnuniyet	
									Memnun Olan (%)	Memnun Olmayan (%)	Memnun Olan (%)	Memnun Olmayan (%)
Kars		27	30	140					67	32	27	69
Sivas		26	21	963					73	26,8	80	17
Yalova		27	19	1.460					76	24	76	18